



ENCUÉTRANOS EN:

Santiago

Príncipe de gales 5921, oficina 1109, La Reina
Lunes a Viernes: 9:30 a 18:30
Sábados: 10:00 a 16:00
contacto@seducete.cl
Fono: +56 9 3053 2554

Viña del Mar

7 norte 645, oficina 414.
Lunes a Viernes 9:30 a 18:30
Sábados: 9:30 a 13:30
sucursavina@seducete.cl
Fono: +56 9 3128 4217

Concepción

Pratt 199, Torre A, Oficina 604.
Lunes a Viernes 9:30 a 18:30
sucursalconcep@seducete.cl
Fono: +56 9 6824 9848



TENER EN CONSIDERACIÓN

- Se debe aplicar base, color y top en capas delgadas o de lo contrario el esmalte se puede recoger o saltar.
- Cada vez que aplicas una capa, debes sellar el borde libre de la uña cubriéndolo con esmalte para evitar que se salte el color.
- No debes tocar el borde de la cutícula con el esmalte o puede ocurrir levantamiento de éste al pasar los días y por ende se puede salir.
- Los colores más oscuros debes ser curados un tiempo extra

¿QUIERES QUE VISITEMOS TU SALÓN EN SANTIAGO?

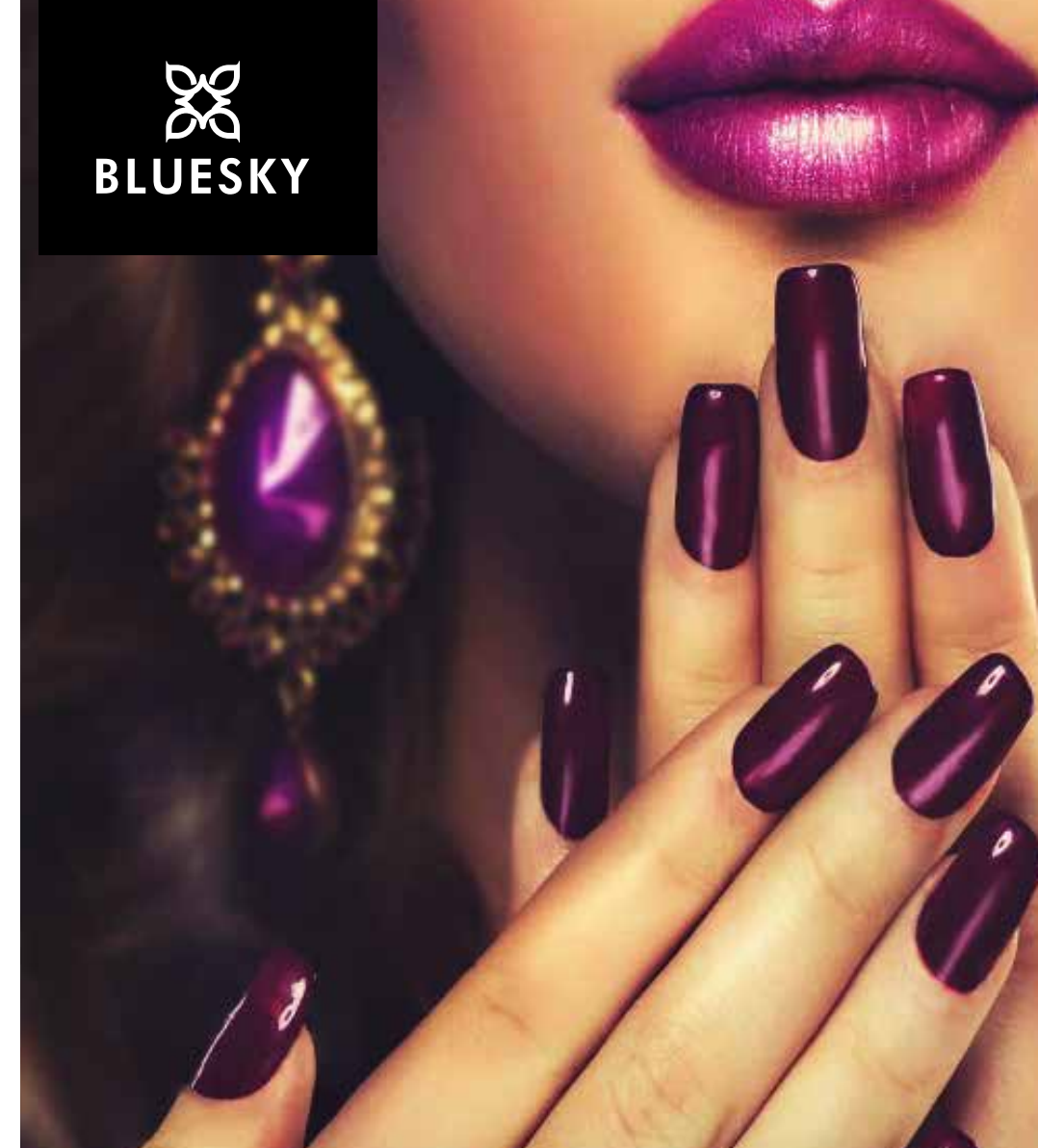
margarita@seducete.cl
Fono: + 56 9 3129 8521


BLUESKY

 Blueskynailschile

www.seducete.cl


BLUESKY



**¿CÓMO USAR TU
ESMALTE
PERMANENTE?**

Te enseñamos a usar tu esmalte favorito en solo **8** PASOS



MATERIALES

1. Lima 180
2. Repujador de cutículas
3. Cortador de cutículas
4. Lima Block o esponja pulidora
5. Preparador de uñas (primer, cleanser)
6. Esmalte Base permanente Bluesky
7. Esmalte Color permanente Bluesky
8. Esmalte Top permanente Bluesky
9. Líquido limpiador de esmalte permanente (swipe, cleanser, scrubfresh)

Lámpara UV 36 watts o Lámpara Led

PASOS



Preparación de la uñas, desinfectar las manos y con la lima 180 dar el largo deseado a la uña.



Repujar la cutícula en seco para mejor adherencia, y cortar la cutícula solo si es necesario.



Pulir la superficie de la uña utilizando un lima block o esponja para quitar el brillo, y limpiar el polvillo con una brocha kabuki para uñas.



Deshidratar la uña con limpiador (swipe). Aplicar Primer Bluesky en el borde externo de la uña (puntas) para aumentar la adherencia del esmalte.



Lámpara UV 36 watts o Lámpara Led.



Aplicar una capa delgada de base permanente Bluesky y curar en lámpara Led (1 min) o UV (2min).



Aplicar una capa delgada de color Bluesky y curar en lámpara Led (30 seg) o UV (2min). Luego repetir este paso para alcanzar el color deseado.



Aplicar una capa delgada de Top Bluesky y curar en lámpara Led (1min) o UV (2 min).



Quitar la capa pegajosa del Top utilizando una toalla de papel sin pelusa y un limpiador (se conoce como swipe, cleanser o scrubfresh).

GUM GEL

Sistema acrílico/gel de Bluesky



El sistema Gum Gel de Bluesky permite crear extensiones, esculpir y realzar uñas de la manera que tu creatividad lo desee. Se aplica y cura tan rápido y fácil como el esmaltado permanente. Se puede utilizar con moldes, tips o libre sobre las uñas, este producto lo hace todo. Tiene una consistencia más densa que los geles constructores, una aplicación más fácil que el acrílico y ¡sin olor!

Lámpara UV/LED Bluesky

Todo lo que buscas en una lámpara profesional

- 48 Watts de potencia
- Funciones del temporizador: 5 seg, 30 seg y 60 seg
- Sensor automático, se prende cuando la mano se introduce en la lámpara
- Fuente de luz doble UV/LED
- Cura 5 dedos a la vez
- Base extraíble, ideal para realizar el esmaltado en los pies

